

Pregled funkcij programa Standwin.



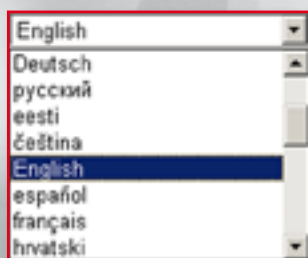
Umetnost lakiranja.

STANDOWIN

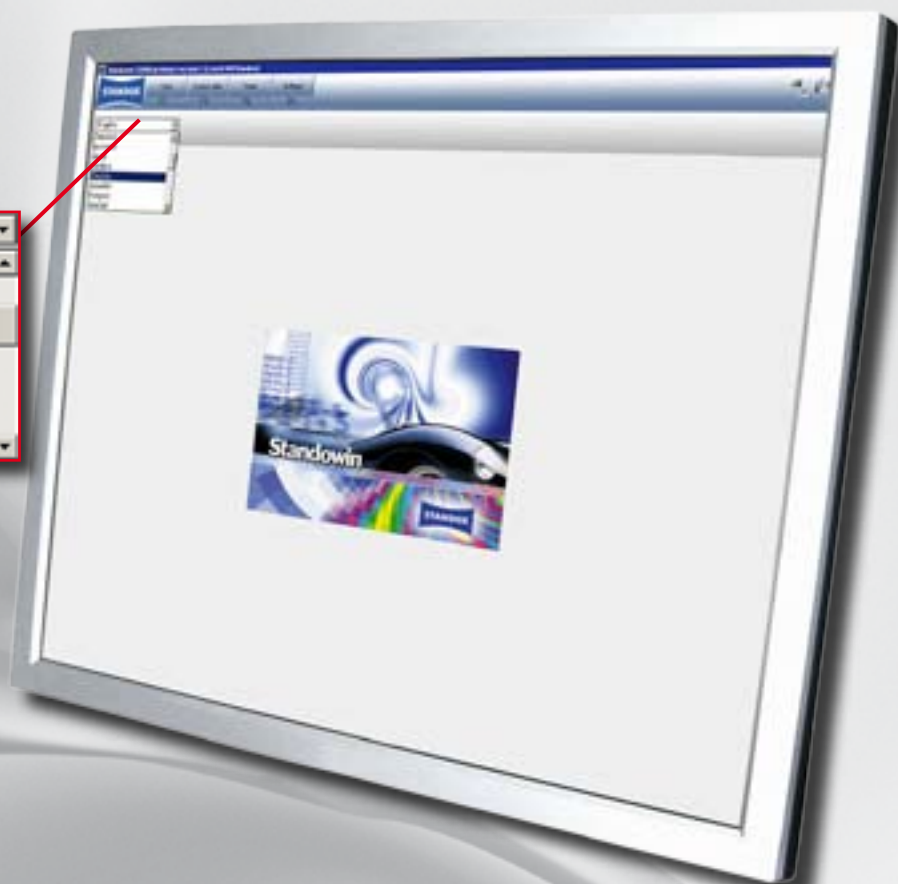
Obseg funkcij

Obseg funkcij.

1. Iskanje receptur
2. Nalaganje receptur preko spleta
3. Predvidena poraba materiala
4. Color Info
5. Digitalni barvni vzorec
6. Lastne recepture/osebni podatki/Mapa za uvoz-izvoz
7. Poročila
8. Urejanje nalogov
9. Produkt Mix
10. Urejanje cen
11. Urejanje uporabnikov
12. Upravljanje skladišča
13. Spektrometer Genius
14. Iskanje nianse s spektrometrom Genius
15. Dodatne funkcije spektrometra Genius
16. VL/TL
17. Ecomix/Ecwin



Standowin je na voljo v 27 jezikih.



STANDOX

Umetnost lakiranja.

STANDOWIN

Iskanje receptur

Iskanje receptur.

Glavne funkcije:

- hitra, preprosta in jasna indentifikacija nianse
- različne možnosti iskanja
- hitra pot do recepture
- dodatne informacije:
prigradni deli/večbarvno kodiranje

Color

The screenshot shows a search form with several input fields. A red box highlights the 'Color' field. Another red box highlights a group of fields including 'Code', 'Description', 'Desal No', and 'Color Des'. A third red box highlights fields for 'Model', 'Year', 'Cat Group', and 'Form No'.

Izbirate lahko med različnimi iskalnimi kriteriji. Več kriterijev določite, natančnejši bo rezultat iskanja.

Dvoklik na izbor ali gumb »Receptura« odpre recepturo.

Formula

The screenshot shows a list of paint formulas. A red box highlights a list of formulas: 'JASPER BLUE-MET.', 'LAVARTE BLUE-MET.', 'TANSANT BLUE-MET.', 'CARNEOL RED-MET.', and 'CARNEOL RED-MET.'. A red arrow points to a button at the bottom of the list.

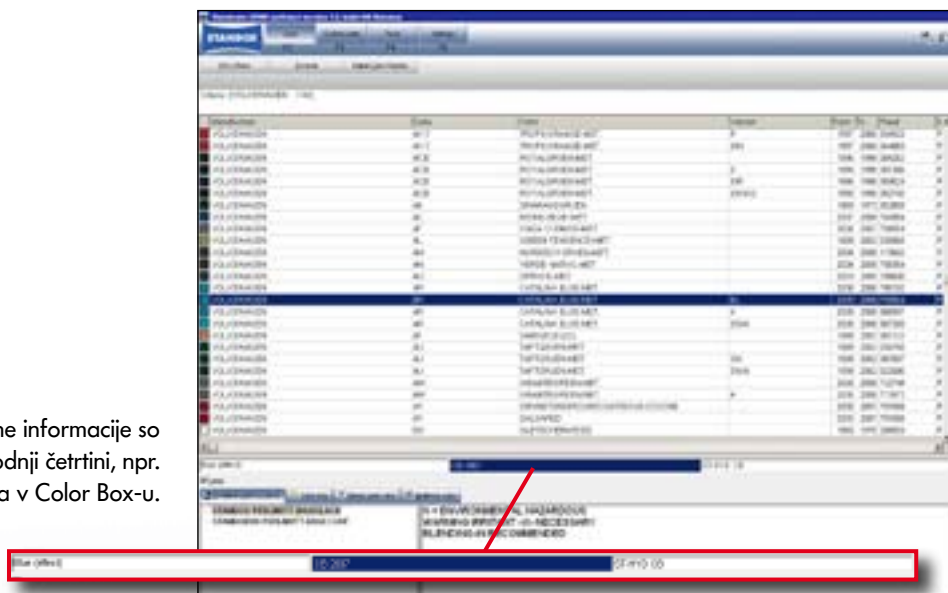
Odvisno od proizvajalca in recepture, lahko poiščete dodatne informacije.



STANDOX

Umetnost lakiranja.

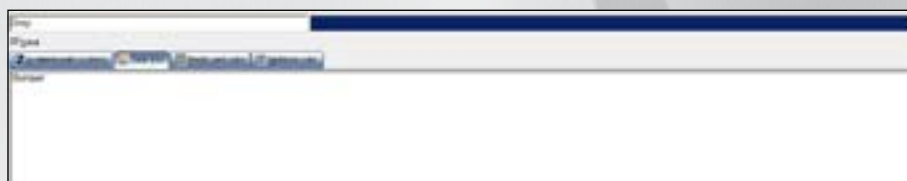
Številne dodatne informacije so prikazane v spodnji četrtini, npr. mesto vzorca v Color Box-u.



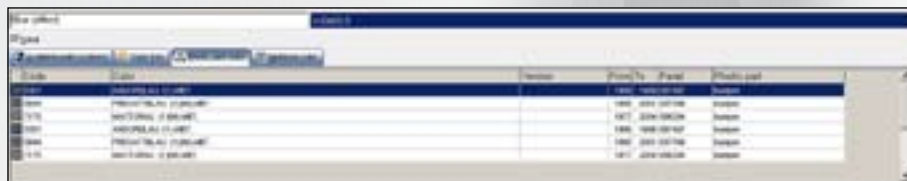
Razpoložljive kvalitete



Napotki k recepturi



Prigradni deli



Večbarvno lakiranje



STANDOWIN

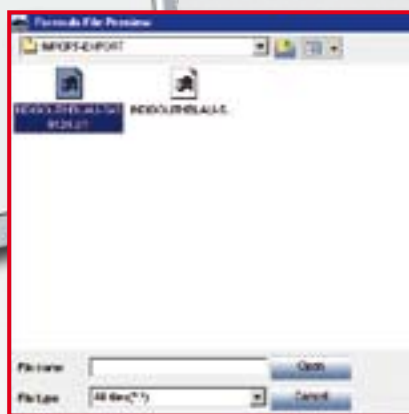
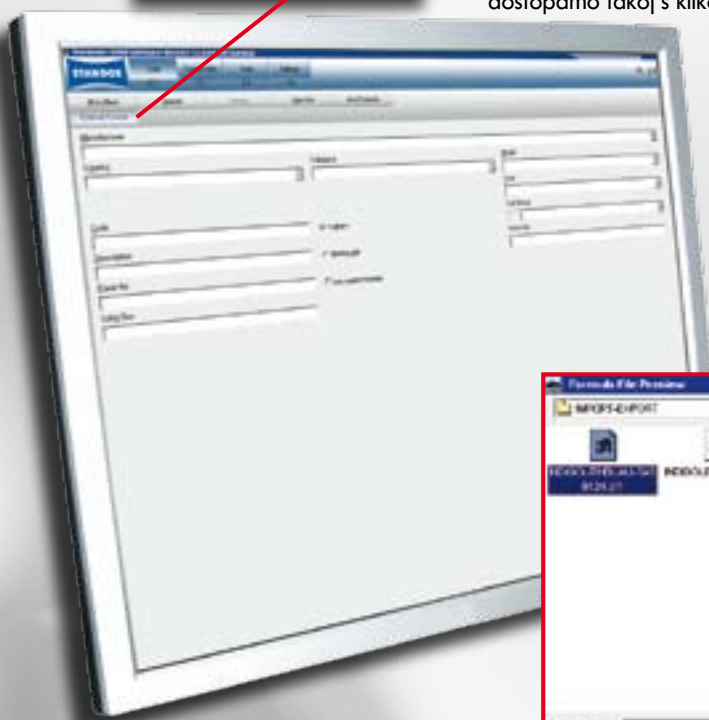
Nalaganje receptur preko spleta.

Glavne funkcije:

- Vedno najnovejši podatki
- Hitra in preprosta razširitev lastne zbirke receptur
- Vključuje tudi bazo receptur za spektrometer

External Formula

Do receptur, ki so naložene s strani za iskanje receptur www.standox.com in shranjene v mapi uvoz/izvoz, lahko dostopamo takoj s klikom na „zunanja receptura“.



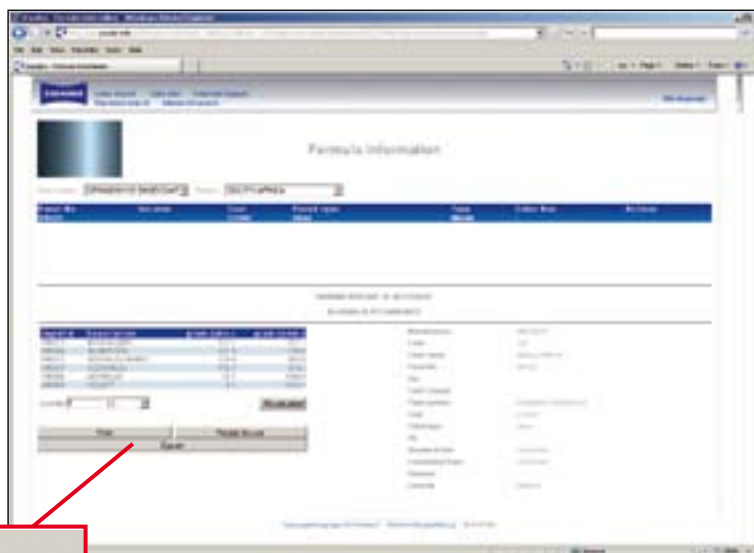
Priporočena mapa za shranjevanje receptur.
Izbrano recepturo lahko nemudoma uporabite.

Nalaganje receptur

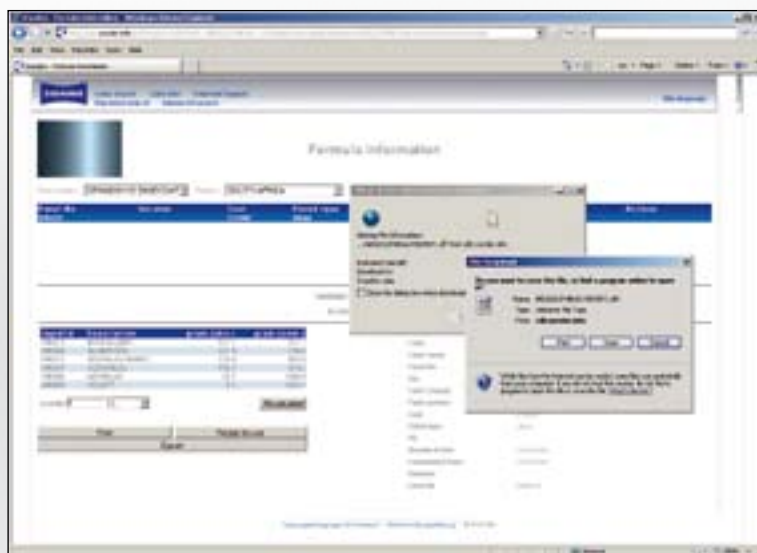
STANDOX

Umetnost lakiranja.

Izbrano recepturo na spletni strani za iskanje receptur preprosto naložimo na računalnik s klikom na „izvoz“.



Export



Priporočena mapa za shranjevanje receptur.

- Do recepture dostopate preko programa Standwin in odtehtate komponente.
- Recepture lahko v Standwinu shranite kot lastno recepturo in jo dodate v banko podatkov spektrometra.
- Recepture lahko prenesete na drug računalnik brez spletne povezave (npr. z USB ključkom).



STANDOWIN

Predvidena poraba materiala

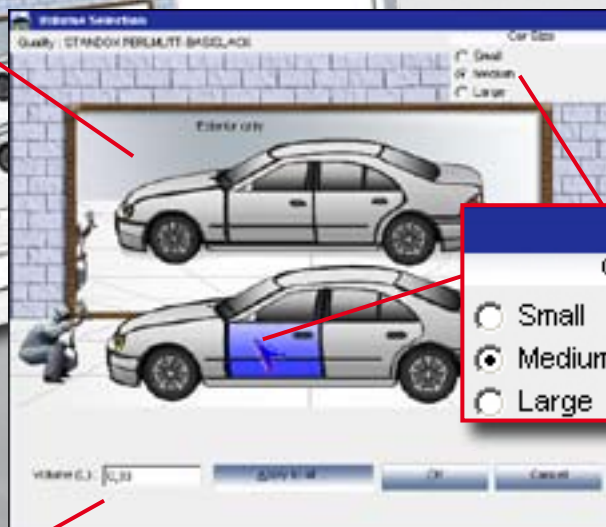
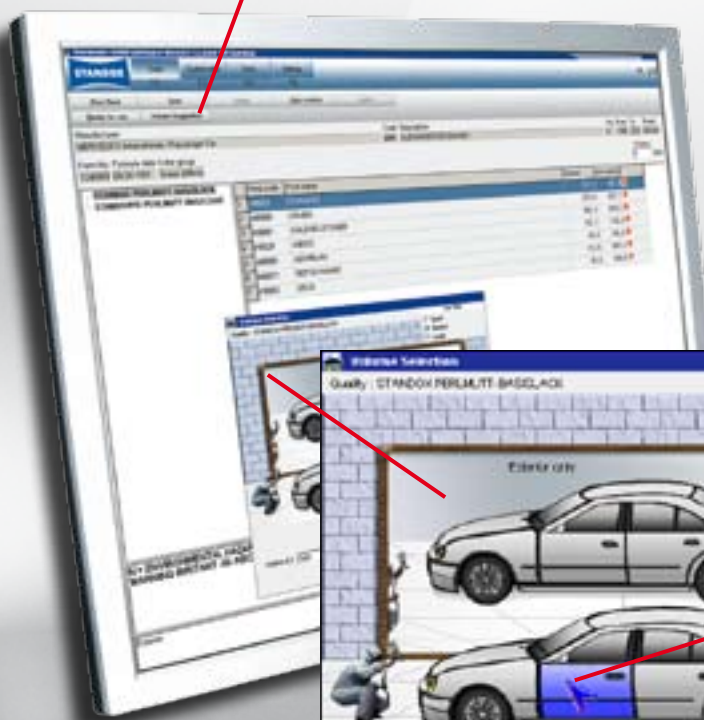
Predvidena poraba Materiala.

Glavne funkcije:

- Individualne nastavitve po zahtevi kupca
- Prihranek zaradi učinkovitejše uporabe materiala
- Spremenljivi faktorji za vse stopnje lakiranja

Suggested material consumption

S klikom na „predvidena poraba materiala“ se odpre informativna grafika s prikazom različnih opcij.



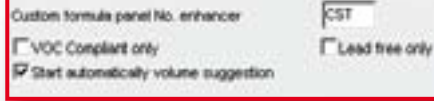
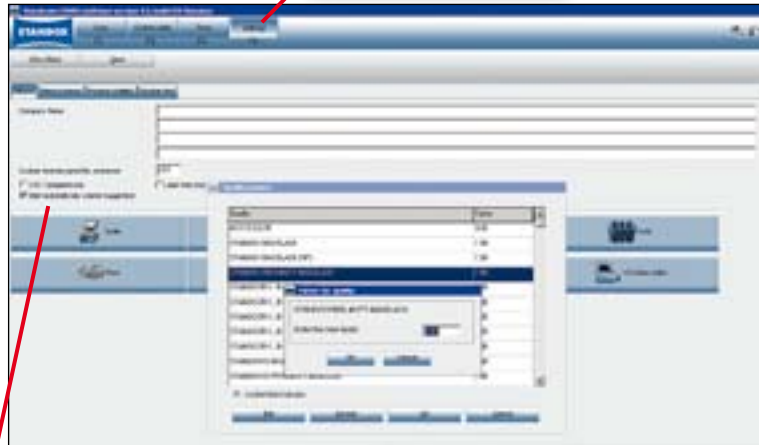
Volume (L) : 0,33

Poraba materiala je izračunana na osnovi izbranih individualnih parametrov.

STANDOX

Umetnost lakiranja.

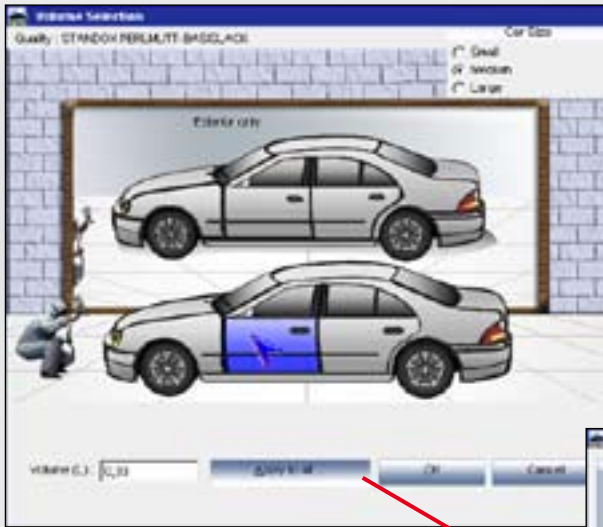
Settings



Avtomatičen ali ročni zaslon.



Vnos lastnega faktorja za posamezno stopnjo.



Z izbiro avtomobilskega dela se prikaže predvidena poraba.

- 1 x klik na del: samo zunanost
- 2 x klik na del: znotraj in zunaj
- 3 x klik na del: zgolj popravek

Apply to all ...

Druge možnosti.



STANDOWIN

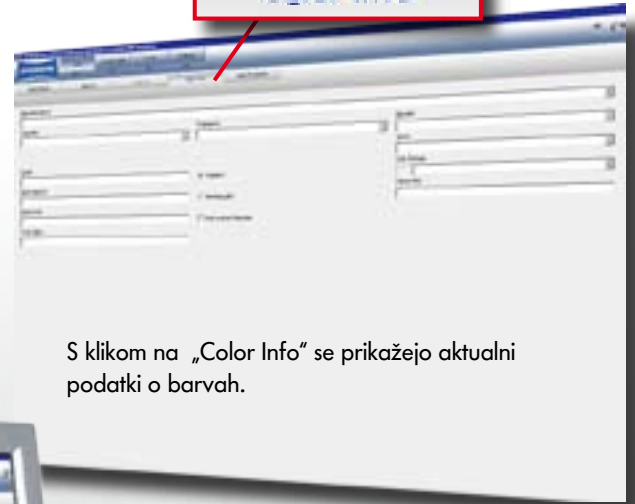
Color Info

Color Info.

Glavne funkcije:

- Barvna paleta novih modelov
- Prigradni deli
- Napotki o mestu kjer se nahaja koda barve
- Napotki k najpogostejši varianti (Color Tip)
- splošne informacije o programski opremi
- lista mešalnih lakov
- navodila o uporabi

Color Info



S klikom na „Color Info“ se prikažejo aktualni podatki o barvah.

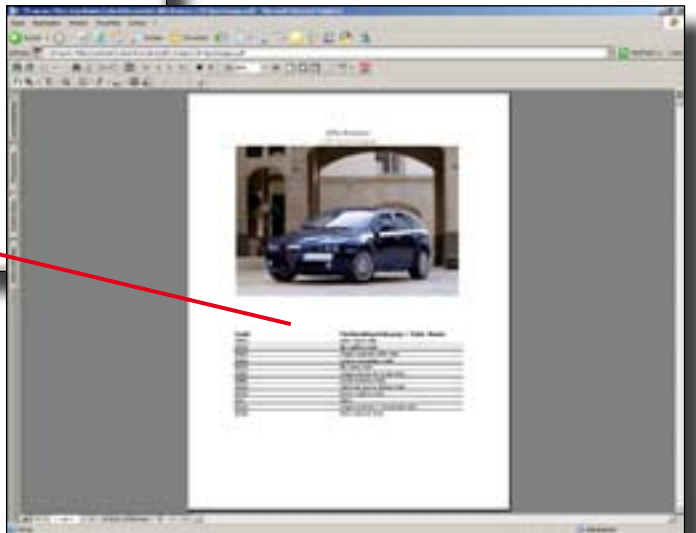
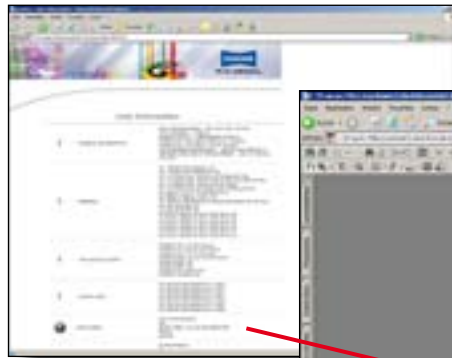


Za dostop do podatkov Color Info potrebujete spletni brskalnik in programsko opremo za odpiranje datotek formata PDF.

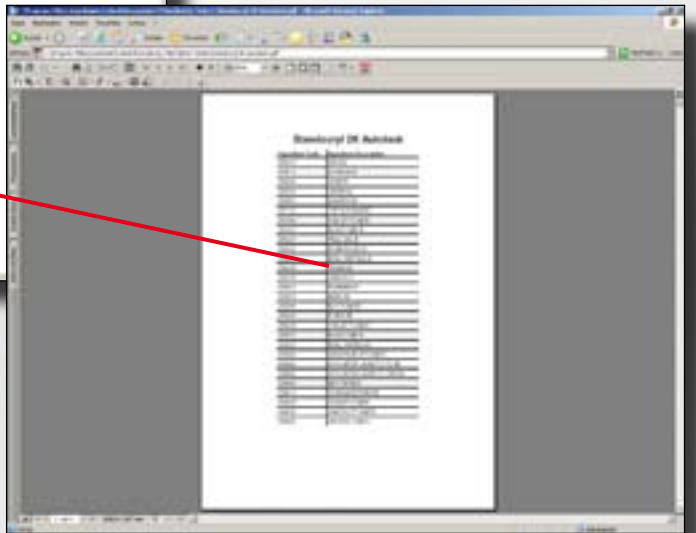
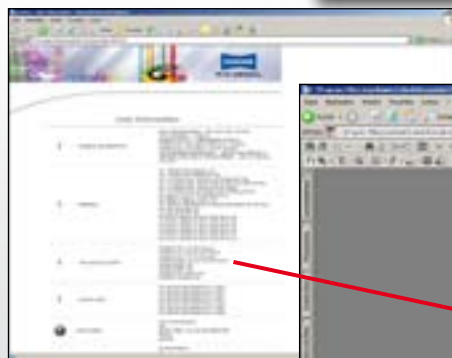
STAN DOX

Umetnost lakiranja.

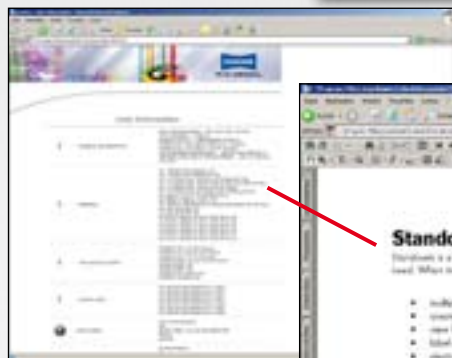
S klikom na izbran model odprete dodatne informacije npr. podatek o tem kje je nameščena tablica z barvno kodo, itn.



Aktualna lista mešalnih lakov



Aktualna navodila za namestitev in uporaba programa Standowin in spektrometra Genius.



STANDOWIN

Digitalni barvni vzorec

Digitalni barvni vzorec.

Glavne funkcije:

- neposredna pot do barvnega tona
- prikaz razpoložljivih serijskih barvnih tonov
- prikaz različnih kodiranj barvnega tona

Digital Color Display

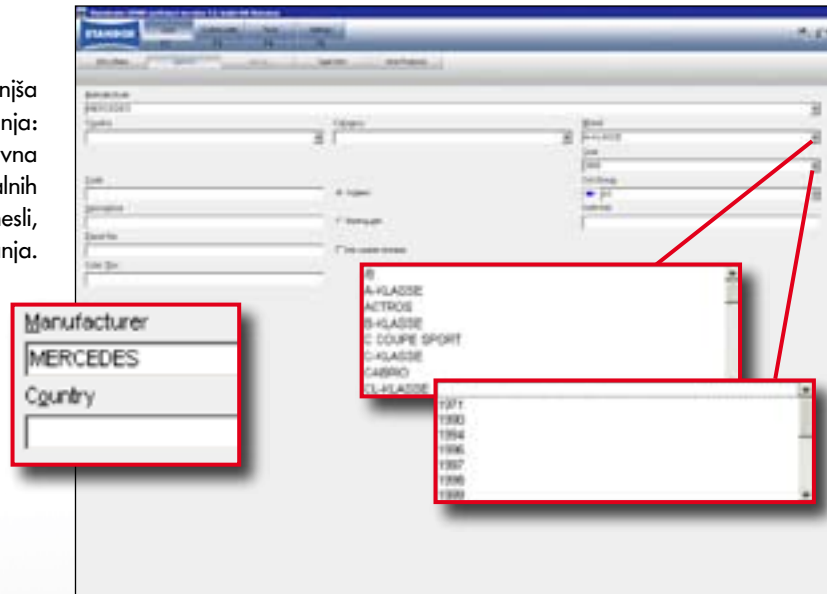


S klikom na »Digitalni barvni vzorec« odprete prikaz uni in efektnih barvnih tonov.



Umetnost lakiranja.

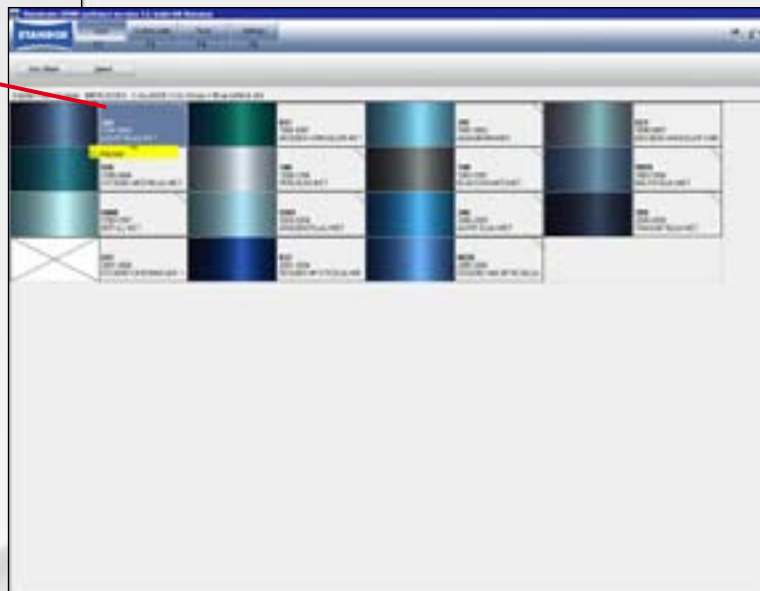
Priporočena najmanjša količina mešanja: Proizvajalec, model, barvna skupina in leto. Več iskalnih kriterijev boste vnesli, natančnejši bo rezultat iskanja.



S postavitvijo miške na del besedila se prikažejo informacije o modelu, v kolikor so na razpolago.



S klikom kotov v delu besedila lahko poiščete vse barvne kode (levi kot: nazaj, desni kot: naprej).



STANDOWIN

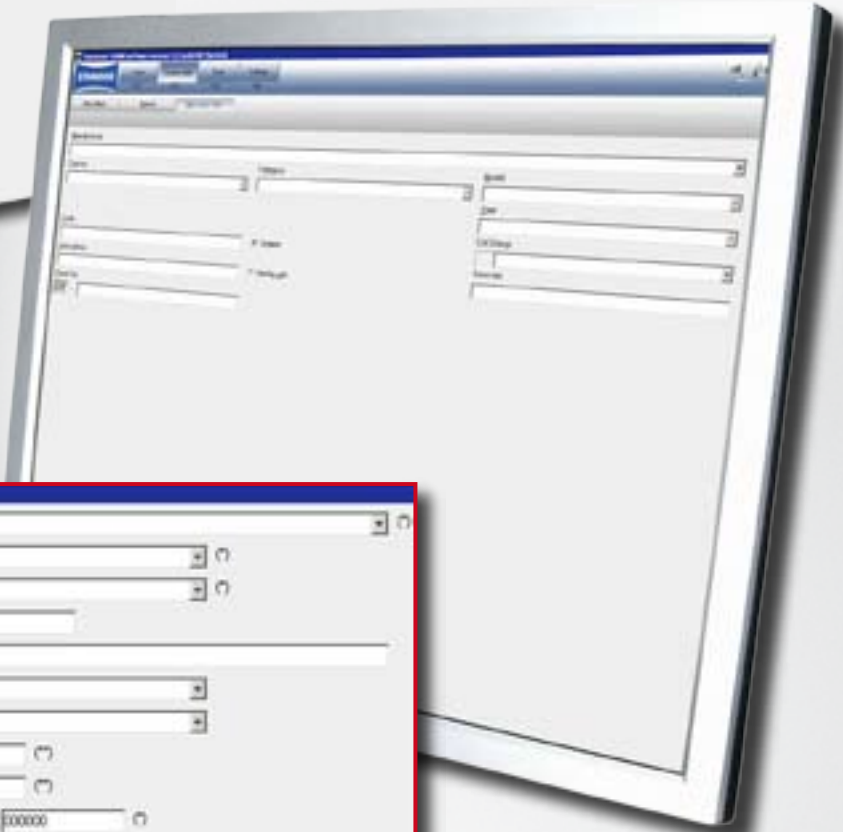
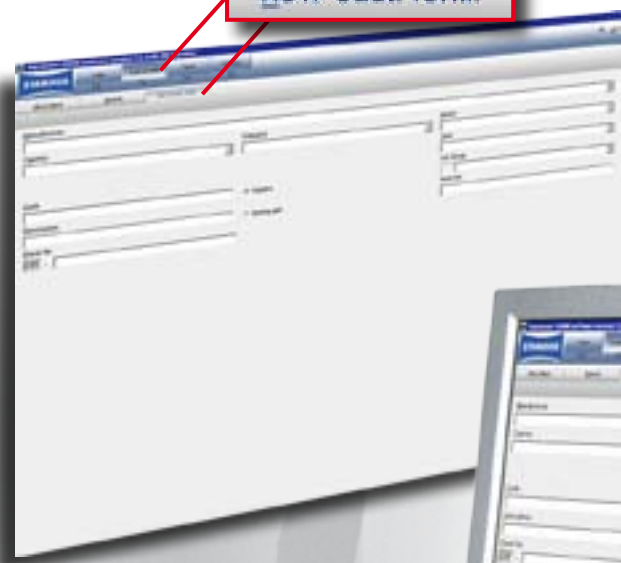
Lastni podatki in recepture

Lastni podatki in recepture.

Glavne funkcije:

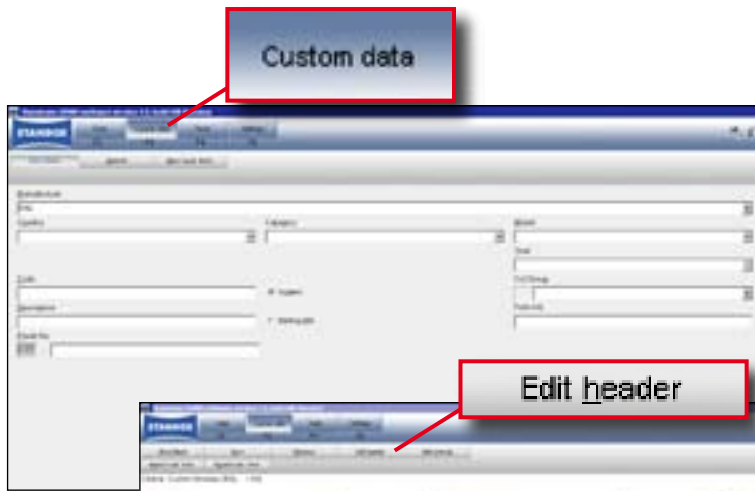
- izdelava in shranjevanje lastnih receptur
- mapa za uvoz/izvoz za varnost podatkov

New cust. form.

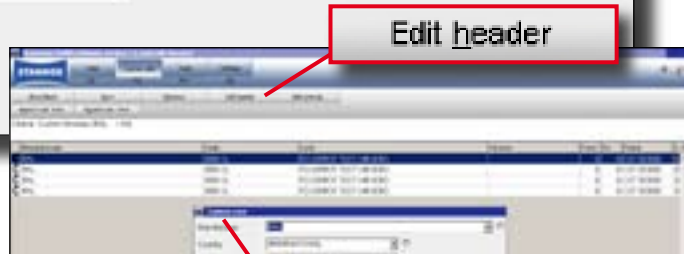


Umetnost lakiranja.

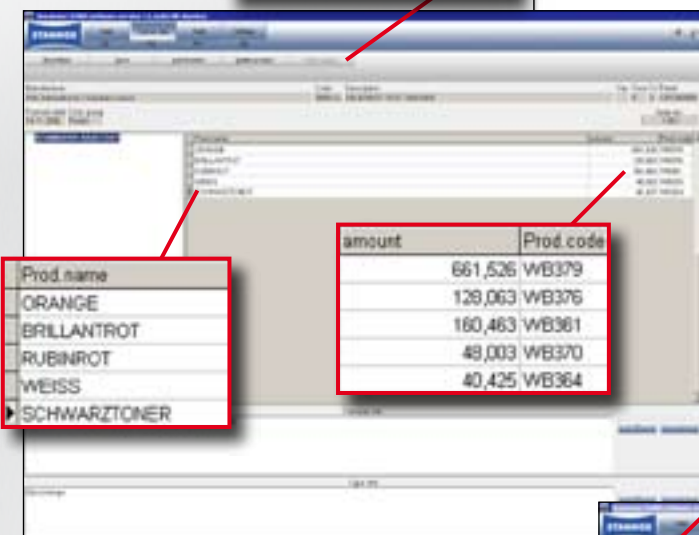
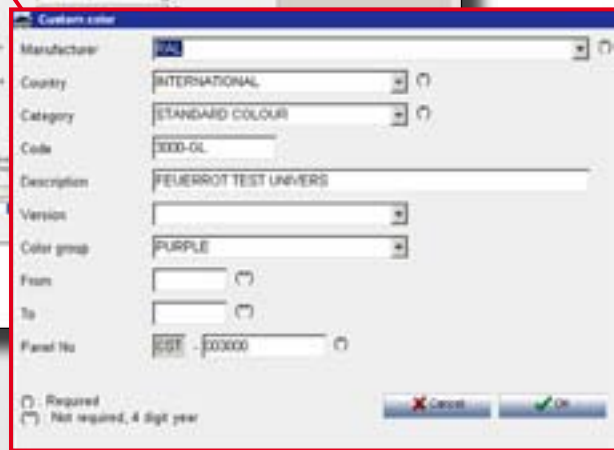
Za obdelavo obstoječih podatkov izpolnite ustrezna polja in kliknite na »Iskanje«. Nato lahko obdelate izbran sklop podatkov.



Vnos informacij o barvnem tonu.

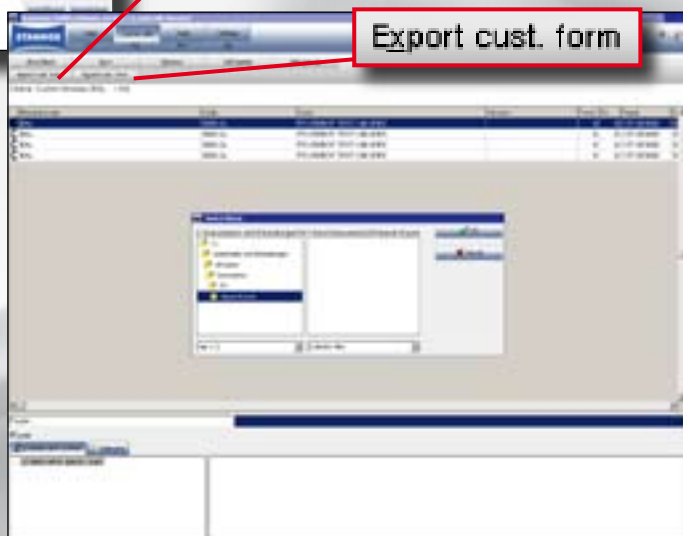


Edit formula



Import cust. form

Export cust. form



Uvozite lahko zunanje podatke, shranjene recepture lahko kopirate v varnostno mapo.

STANDOWIN

Product Mix

Product Mix.

Glavne funkcije:

- Redčenje
- Možnosti matiranja
- Dodajanje aditivov
- Uporaba drugih izdelkov
- Tehtanje vseh izdelkov

Ready for use

S klikom na gumb
»Pripravljena mešanica«
odprete okno Produkt-Mix...

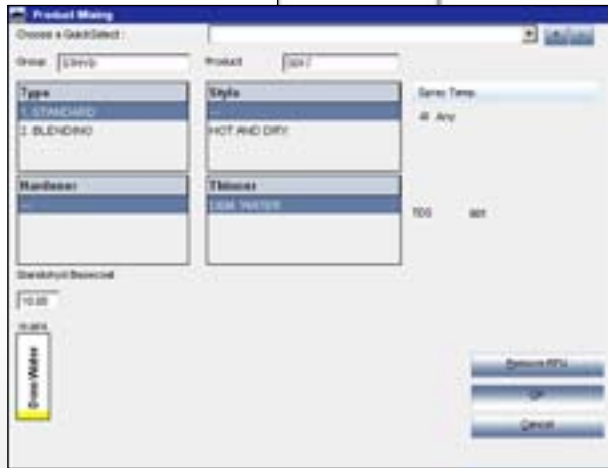


STANDOX

Umetnost lakiranja.

Podrobnosti o Produkt Mix

Dodatek vode

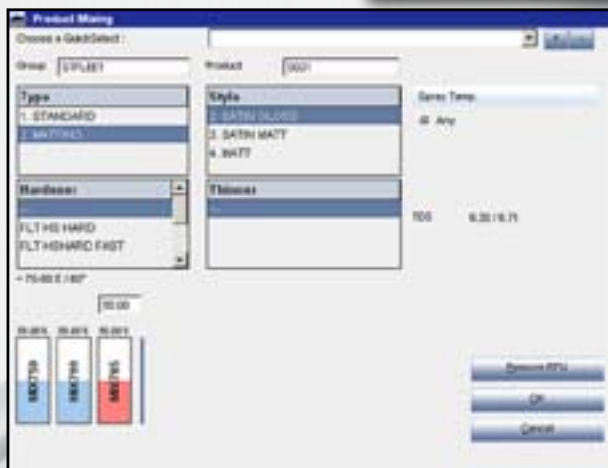


Product	Weight	Volume
SD1	100.0	100.0
SD2	10.0	10.0
SD3	10.0	10.0
SD4	10.0	10.0
SD5	10.0	10.0
SD6	10.0	10.0
SD7	10.0	10.0

Product	Weight	Volume
SD1	100.0	100.0
SD2	10.0	10.0
SD3	10.0	10.0
SD4	10.0	10.0
SD5	10.0	10.0
SD6	10.0	10.0

Product	Weight	Volume
SD1	100.0	100.0
SD2	10.0	10.0
SD3	10.0	10.0
SD4	10.0	10.0
SD5	10.0	10.0
SD6	10.0	10.0
SD7	10.0	10.0

Dodatek matirnega sredstva



Reports

Reporting

1. Job Summary report
2. Job Detail report
3. Deviation Summary report
4. Consumption report
5. Average Hls report
6. Hls report
7. Scale report

Sort by:

Start Date:

End Date:

Job reference:

Job ref. filter type:

Job ID:

Scale operator:

Manufacturer:

Buttons:

Buttons:

Po izboru želene informacije s klikom na gumb »Izdelaj poročila« sprožite izdelavo poročila.

Generate report

STANDOX

Scale report
From 21.04.2008 To 12.11.2008
Scale operator = heinz

StandoWin

Date	30.06.2008	Time	12:34	Job ID	
Manufacturer	RAL	Color name	FEUERROT	Var.	
Code	3000-GL	Formula date	26.02.2004	Job reference	4711
Paint system	FHS	Vol [L]	1.00		

Prod.code	Prod.name	Required		Actual		Diff	
		[g]	[L]	[g]	[L]	[g]	[L]
MIX741	TIFFROT	149.7	0.120	149.7	0.120	0.0	3.000
MIX785	HELLGELB	149.0	0.120	149.0	0.120	0.0	3.000
MIX779	WEISS	47.3	0.327	47.3	0.327	0.0	3.000
MIX789	SCHWARZTONER	57.8	0.359	57.8	0.359	0.0	3.000
MIX722	SCHWARZGELB	39.2	0.335	39.2	0.335	0.0	3.000
MIX795	ENGER HD MATT	401.0	0.371	401.0	0.371	0.0	3.000
FLT HDHard F	STANDOFLEET 2K HD HAR ENGER FAS	161.1	0.152	161.1	0.152	0.0	3.000
FLT Thinner	STANDOFLEET 2K THINNE B	82.1	0.091	82.1	0.091	0.0	3.000
Sub Total		1078.4	0.996	1078.4	0.996	0.0	3.000

Date	29.08.2008	Time	10:09	Job ID	
Manufacturer	MERCEDES				

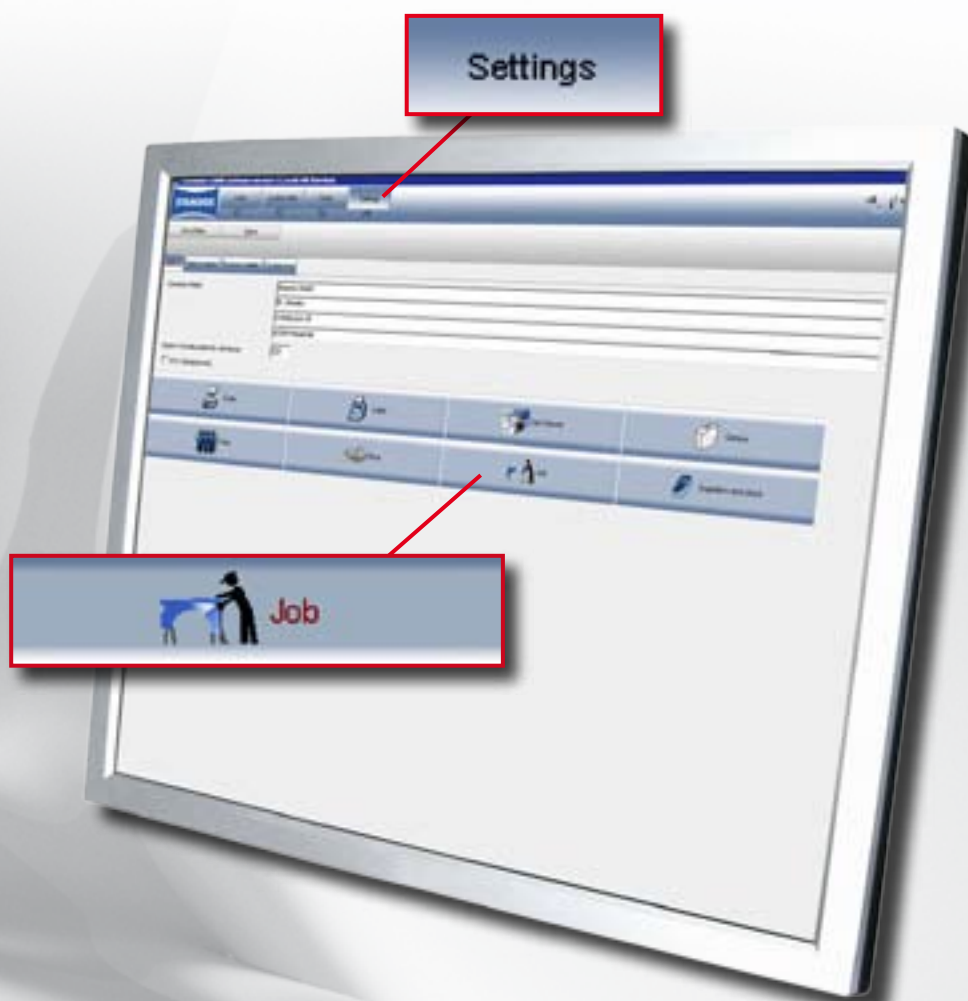
STANDOWIN

Urejanje nalogov

Urejanje nalogov.

Glavne funkcije:

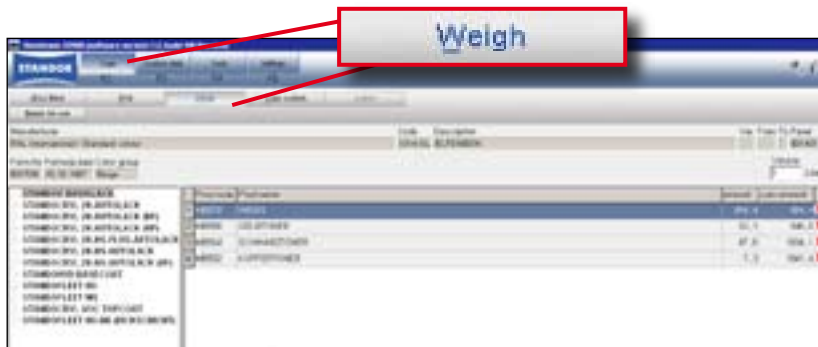
- razširitev sklopa poročil
- zbirka podatkov o posameznem delovnem nalogu
- urejanje podatkov o kupcih



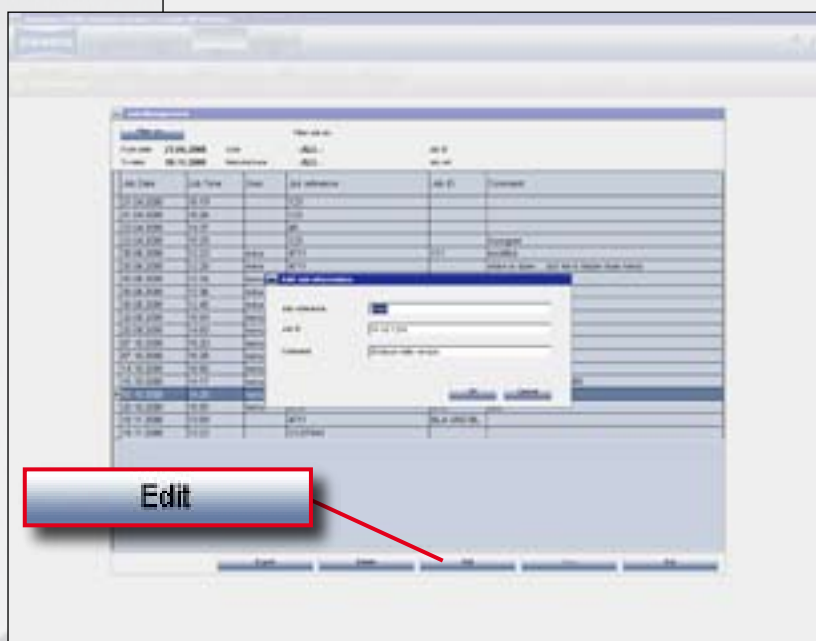
STANDOX

Umetnost lakiranja.

Nalog se odpre samodejno, takoj ko sprožite ukaz za tehtanje.



Različna okna s podatki omogočajo idealno dodelitev posameznih nalogov in del. Posamezne naloge lahko pripišete delavcu. Vse vstavljene informacije bodo prikazane v poročilih.



Različne možnosti obdelave.

STANDOWIN

Urejanje uporabnikov

Urejanje uporabnikov.

Glavne funkcije:

- zaščita z geslom
- določanje pravic
- določanje uporabnikov k nalogu
- razširitev sklopa poročil



Umetnost lakiranja.

Settings

User

Prikaz obstoječih uporabnikov.

Vnos novih uporabnikov z gumbom »Dodaj«. **POMEMBNO:** Prvi uporabnik mora biti t.i. „Superuser“, da lahko vnese podatke o drugih uporabnikih.

Add

Določanje pravic in pregled nad danimi nivoji uporabnikov.

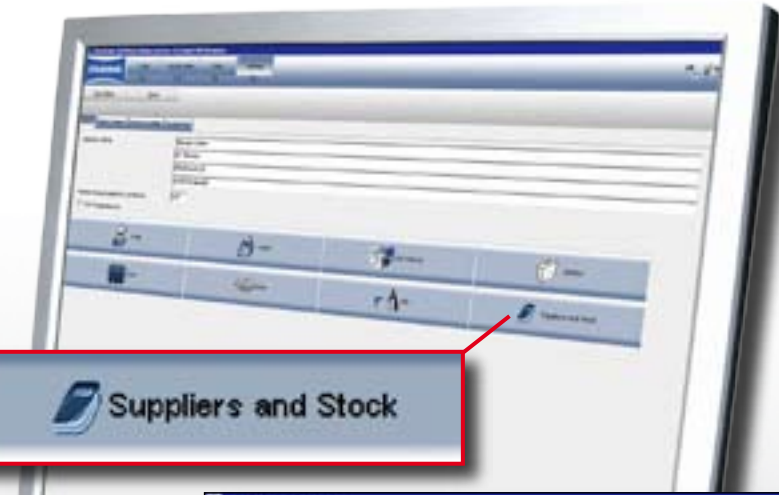
STANDOWIN

Upravljanje skladišča

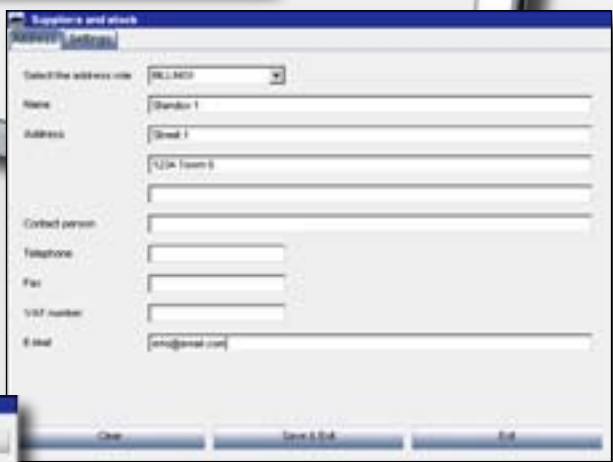
Upravljanje skladišča.

Glavne funkcije:

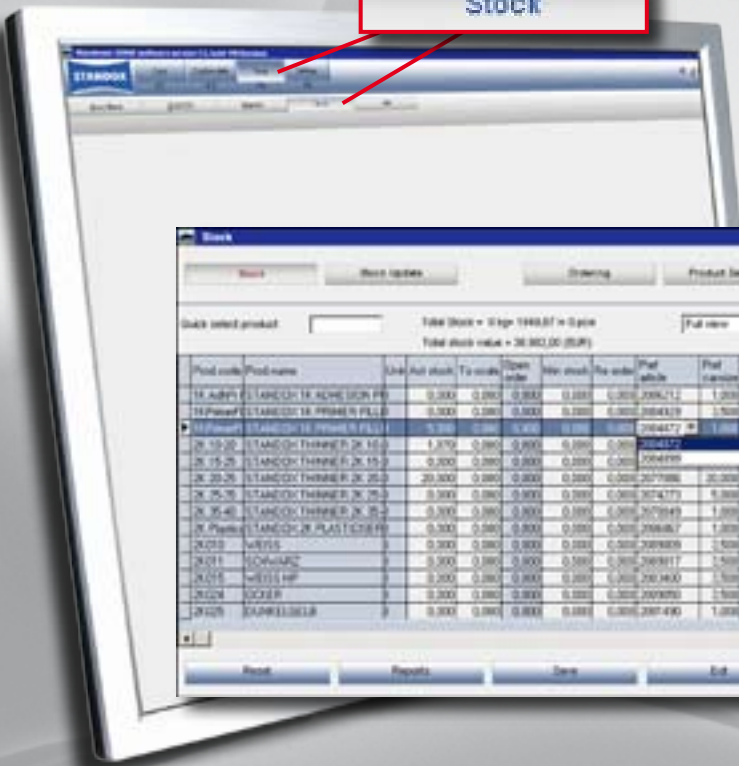
- ocena zalog
- prikaz porabe materiala
- prikaz minimalnih zalog
- upravljanje zalog
- razširjen sklop poročil
- naročanje materiala



Prikaz in obdelava



Stock



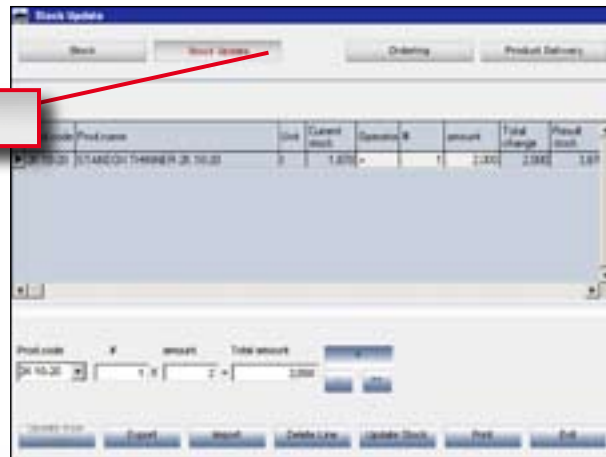
Pod „Orodja > Zaloga“ je prikazan pregled zalog ter vse potrebne funkcije, da izdelek lahko avtomatsko naročite.



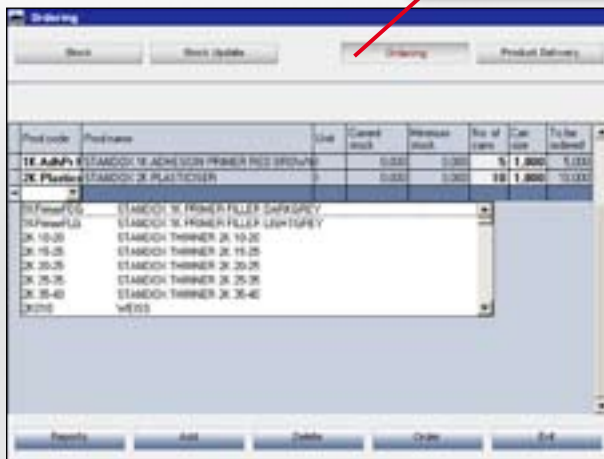
Umetnost lakiranja.

Za uporabo modula upravljanja skladišča se je potrebno poprej seznaniti. Vse funkcije so opisane v navodilu za uporabo.

Stock Update



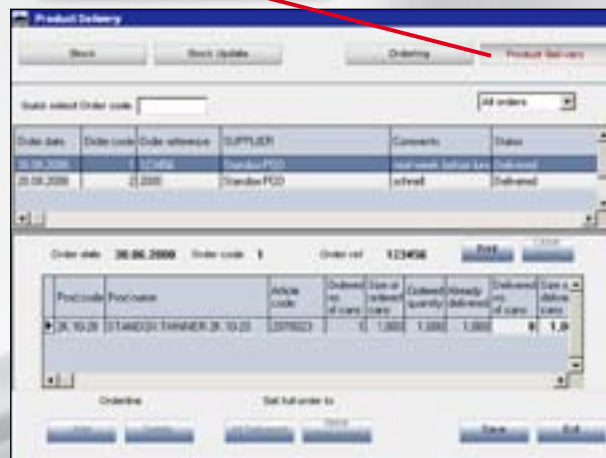
Ordering



V delu »Naročilo« lahko preprosto sestavite naročilo s pomočjo seznama izdelkov.

Product Delivery

Pregleden prikaz npr. statusa naročila in spremljanje naročila.



STANDOWIN

Genius

Genius.

Glavne funkcije:

- učinkovito iskanje nians
- natančen rezultat pri iskanju uni in efektnih barvnih tonov
- preprosta uporaba
- varčevanje pri času in optimizacija dela
- uporaben za vse kvalitete
- izbira iz vse širše zbirke receptur, ki jo lahko razširite z lastnimi meritvami



STANDOX

Umetnost lakiranja.

7 nasvetov za dober rezultat.

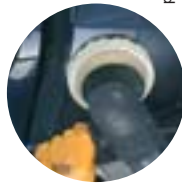
genius

Elektronski spektrometer Genius je že od prve predstavitve naprej odličen pripomoček za hitro določanje barvnega tona. Sistem Genius brez težav lahko uporabite s programom Standwin. V nadaljevanju smo zapisali vrsto pomembnih nasvetov s katerimi boste optimalno izkoristili možnosti, ki jih nudi sistem Genius.

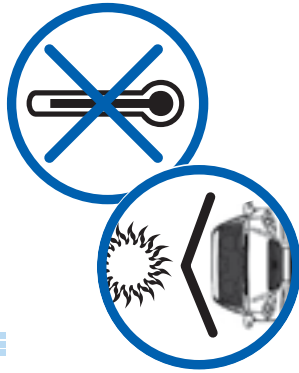
Napravo Genius je potrebno vsakodnevno umerjati s pomočjo standardne ploščice. Ploščica ne sme biti izpostavljena umazaniji. Za čiščenje uporabite toplo vodo in mehko krpo. Kadar je sprememba temperature velika, napravo ponovno umerite.



Površina dela, katerega barvo želimo odčitati, mora biti čista, ker raze in umazanija občutno zmanjšajo natančnost meritve. Celoten del očistite, površino ki jo želite odčitati spolirajte, ostanke pa odstranite s čistilom za steklo. Po potrebi površino lahko tudi nalahno obrusite in spolirajte do sijaja.



Ne merite na površinah, ki so bile dlje izpostavljene direktnemu soncu.



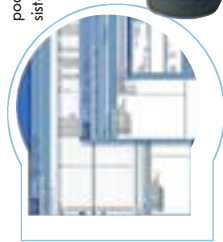
Vsaka meritev potrebuje tri vrednosti, ki so izmerjene na isti točki. Merite kar se da blizu poškooble. Na napako pri odditavanju naprava opozori z obvestilom na zaslonu.



Preprečite neposreden stik topli in lakov z ohišjem naprave. Kadar naprave ne uporabljate, merilno odprtino pred prahom zaščitite s pokrovčkom.



Za optimalen rezultat priporočamo, da iskanje omejite z vnosom vseh znanih podatkov npr. znamka, koda, lakirni sistem.



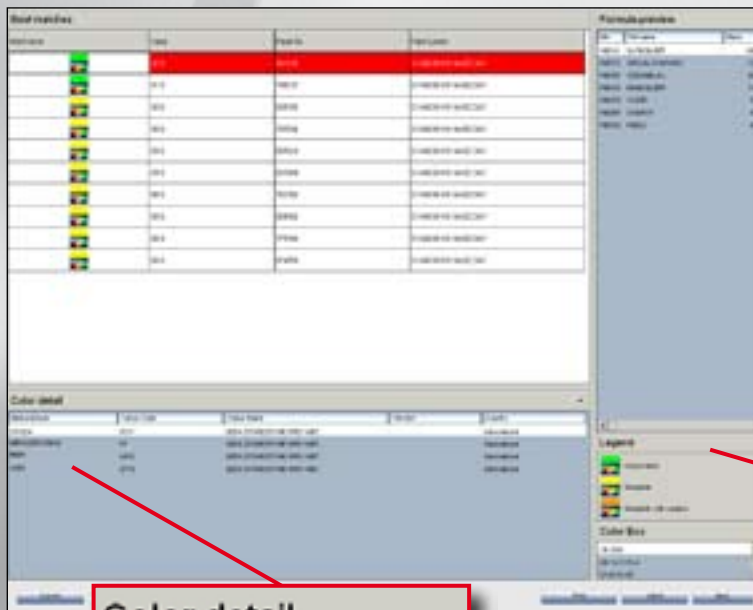
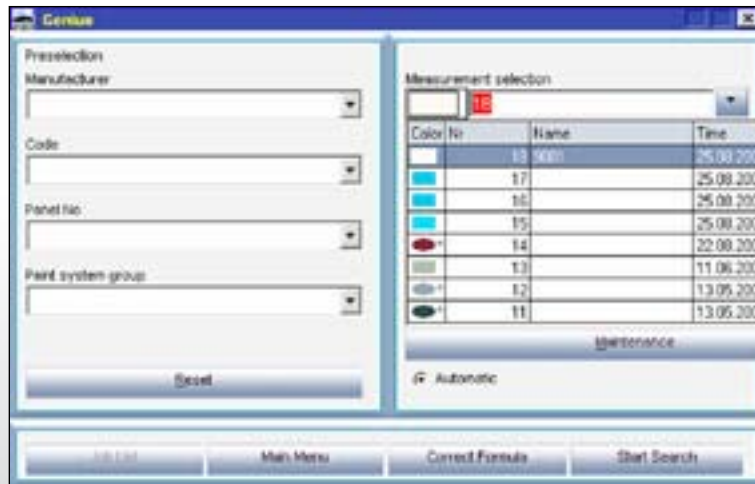
Pred lakiranjem vedno izdelajte barvni vzorec z izbrano recepturo in ga primerjajte z vzorcom.

STANDOWIN

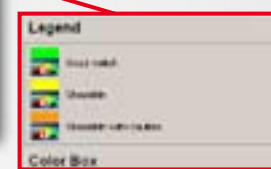
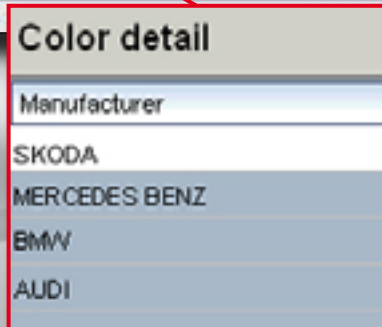
Iskanje receptur z Geniusom

Iskanje receptur z Geniusom.

- iskanje receptur po celotni podatkovni banki



Ocena najdenih rezultatov.



Umetnost lakiranja.

STANDOWIN

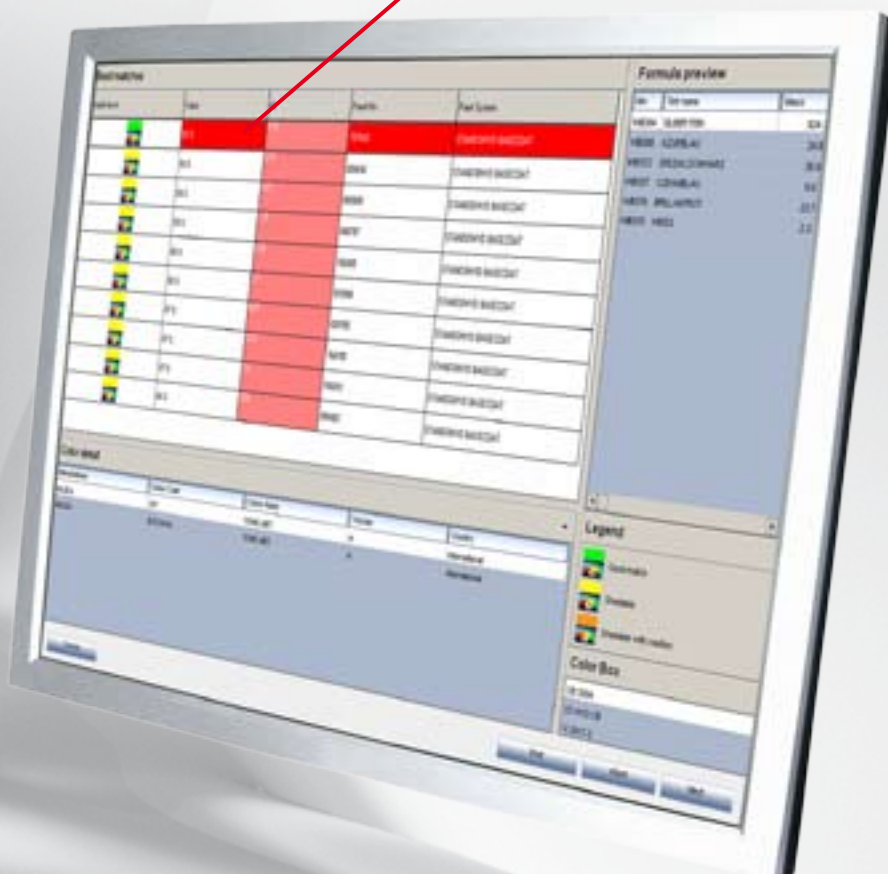
Genius Razširjene funkcije

Genius Razširjene funkcije

- Večkratna korektura
- Prikaz metameričnega indeksa
- lokalni pomnilnik (doseg vseh meritev, ki so lokalno shranjene)

Metamerični indeks olajša izbiro najustreznejše recepture. Prva prikazana receptura ni nujno najboljša, če je metamerični indeks pri drugi recepturi manjši.

Value	MI
96 %	2,3
95 %	0,4



STANDOX

Umetnost lakiranja.

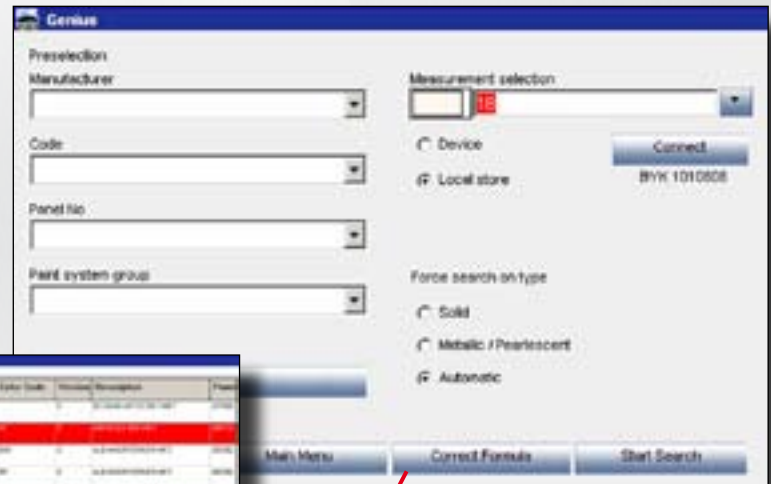
Lokalni pomnilnik.

Priporočamo, da pred vsakim nalaganjem novega dopolnila Standwin shranite meritve spektrometra na lokalni pomnilnik.



Večkratna korektura.

Color	Sample name	Color (D50)	Color (D50)	Color (D50)	Job No.	Job Name	Job No.	Manufacturer	Color Code	Measured	Reference	Yield
1	100	39.12	63.51	43.96	100	100	100	BYK	BYK 1010008	100	100	100
2	200	39.12	63.51	43.96	200	200	200	BYK	BYK 1010008	200	200	200
3	300	39.12	63.51	43.96	300	300	300	BYK	BYK 1010008	300	300	300
4	400	39.12	63.51	43.96	400	400	400	BYK	BYK 1010008	400	400	400
5	500	39.12	63.51	43.96	500	500	500	BYK	BYK 1010008	500	500	500
6	600	39.12	63.51	43.96	600	600	600	BYK	BYK 1010008	600	600	600
7	700	39.12	63.51	43.96	700	700	700	BYK	BYK 1010008	700	700	700
8	800	39.12	63.51	43.96	800	800	800	BYK	BYK 1010008	800	800	800
9	900	39.12	63.51	43.96	900	900	900	BYK	BYK 1010008	900	900	900
10	1000	39.12	63.51	43.96	1000	1000	1000	BYK	BYK 1010008	1000	1000	1000



Correct Formula

Lakirano korekturo po sušenju ponovno izmerite s spektrometrom. Po vnosu podatkov v Standwin pritisnite na gumb »Prilagodi recepturo«.

STANDOWIN

CD

Varnostni listi/ Informacije o izdelku.

Glavne funkcije:

- neposreden dostop do vseh potrebnih informacij
- vedno najnovejše stanje informacij
- hiter dostop in preprosta uporaba



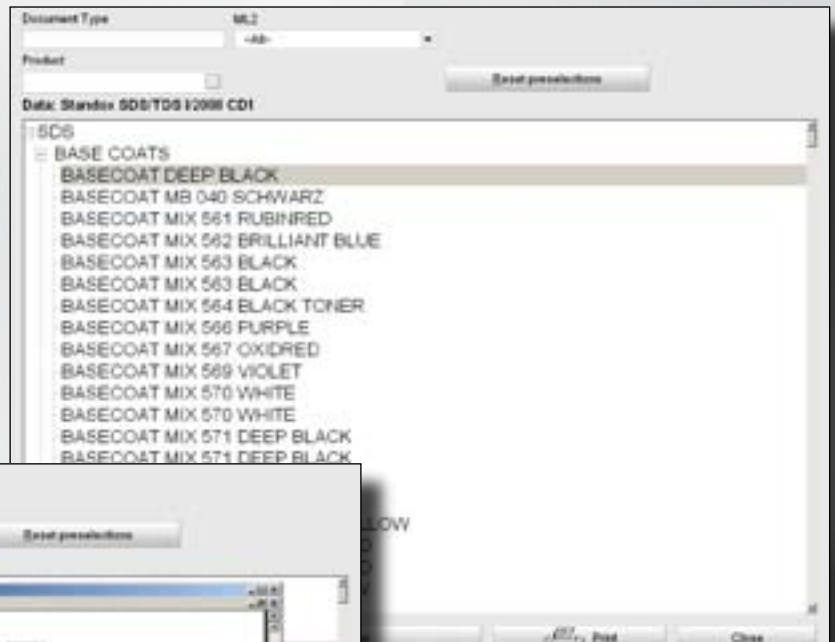
CD Varnostni listi/ Informacije o izdelku



Umetnost lakiranja.

Namestitev.

- Tehnične liste odprete s programom „DocViewer“.
- Program DocViewer namestite s CDja TL/VL.
- **NAPOTEK:** DocViewer potrebuje programsko opremo, ki odpira datoteke v formatu PDF (npr. Acrobat Reader).
- Datoteke lahko odpirate le, če je v pogonu CD s varnostnimi in tehničnimi listi.



STANDOWIN

Ecomix/Ecwin

Ecomix/Ecwin.

Glavne funkcije:

- „Malo omrežje“
- do 4 delovna mesta z različnimi tehtnicami uporabljajo Standowin
- centralno upravljanje:
- poročil/nalogov
- urejanje uporabnikov
- upravljanje skladišča
- določanje prioritete
- upoštevanje lokalnih smernic o eksplozijski varnosti



STANDOX

Umetnost lakiranja.